



HOTEL REPPERT

2025

GASTGEBER SEIT 1935



Eine Auszeit im REPERT

Ihrem Ort für erholsame Auszeiten seit 1935!

Wo Ihre Traum-Auszeit seit 1935 Wirklichkeit wird!

Bei uns dreht sich alles um Ihre individuellen Wohlfühlmomente. Spüren Sie die Entschleunigung und Ruhe, genießen Sie sinnliche Momente, herzliche Gespräche und ein ehrliches Lächeln.

Wir leben die Gemeinschaft und bewahren das, was uns erdet. Wir schätzen das Miteinander im Team.

Willkommen im REPERT- Ihrem Rückzugsort im Herzen des Schwarzwalds, wo Herzlichkeit, Tradition, Entschleunigung und die Kunst des Slow Wellness lebendig werden. Unser mehrfach ausgezeichnetes Hotel in Hinterzarten empfängt Sie mit einer Atmosphäre, die zum Loslassen und Genießen einlädt – ganz nach dem Motto:

„Ankommen, durchatmen, aufleben.“

Familie Reppert und ihr engagiertes Team setzen jeden Tag alles daran, Ihre Auszeit zu etwas ganz Besonderem zu machen. In einer familiären Umgebung, geprägt von Achtsamkeit und Fürsorge, entsteht ein Ort, an dem jeder Gast zur Ruhe finden kann. Das Hotel REPERT steht für eine bewusste Form der Entspannung. Körper und Geist finden Raum zur Regeneration. Entdecken Sie den großzügigen Wellnessbereich, genießen Sie die belebende Wirkung der Saunawelt oder lassen Sie sich im Spa von wohltuenden Behandlungen verwöhnen. Hier steht nicht das Tempo im Mittelpunkt, sondern Ihre Entspannung – die Entfaltung Ihrer ganz persönlichen Wohlfühlmomente.

Im REPERT finden Sie Ihre Balance.

Erleben Sie, was es bedeutet, zu entschleunigen und im Hier und Jetzt zu verweilen. Entdecken Sie den Ort wo Glück und Erholung zu Hause sind.

Mit herzlichen Grüßen Ihre Repperts,
**Thomas & Annette, Volker,
Christine mit Carl,
Jens & Isabel mit Laura und Nele
und alle Mitarbeiter**

Lassen Sie sich unsere exklusiven Angebote in unserem Newsletter nicht entgehen und melden Sie sich heute noch auf www.reppert.de an.

PUREWELLNESS CHRISTINE HOMBURGER **6**
PHYSIKALISCHE THERAPIE VERONIKA RUDIGIER **7**
REPERTS LIEBLINGE **8**
WOHLFÜHLZIMMER & PREISE **10**
AMBIENTE **24**
REPERTS WELLNESS & SPA **38**
HOTELLEISTUNGEN **46**
WISSENSWERTES **48**

Glücksmomente

Gemütlichkeit und Komfort in Hinterzarten

Unsere individuell gestalteten Zimmer und Suiten sind echte Lieblingsplätze – geschaffen, um Geborgenheit und Erholung auf höchstem Niveau zu bieten. Jedes Zimmer im REPPERT ist mit viel Liebe zum Detail und hochwertigen Materialien ausgestattet, die eine besondere Atmosphäre von Wärme und Eleganz schaffen. Hier trifft modernes und luxuriöses Design auf Gemütlichkeit mit Tradition, die einlädt, sich fallen zu lassen und die Ruhe zu genießen. Ob weiche Stoffe, sanfte Farben oder lichtdurchflutete Räume – alles ist darauf abgestimmt, Ihnen einen Ort voller Glück zu schaffen. Lassen Sie sich fallen, fühlen Sie sich zuhause und tanken Sie Energie – in Ihrem ganz persönlichen Rückzugsort im Herzen des Schwarzwalds.

Es sind die liebevollen Details, die Ihren Aufenthalt im REPPERT zu einem besonderen Erlebnis machen – sie bringen Komfort und Glücksmomente, die Sie noch lange begleiten werden.

Jedes unserer Zimmer ist mit allem ausgestattet, was Sie für eine rundum erholsame Auszeit brauchen:

- Bandscheibengerechte Matratzen für gesunden Schlaf
 - Eine gemütliche Sitzgruppe zum Entspannen
 - Sekretär und/oder Schreibtisch
 - Flachbildfernseher mit Stereoradio und USB-Anschluss
 - Telefon, kostenfreies WLAN und LAN-Anschluss
 - Minibar und Safe für kleine Extras und Sicherheit
 - Bad mit Dusche und/oder Badewanne, WC, z.T. Bidet, Föhn, Bademantel, Wellnesstasche mit Badeschuhen
 - Für Ihre Outdoor-Abenteuer: Wolldecke, Wanderrucksack und Regenschirm
 - Individuelles Kissenmenü für Ihre perfekte Nachtruhe
- Jedes Detail ist darauf ausgerichtet, Ihnen den größtmöglichen Komfort zu bieten und Ihren Aufenthalt im REPPERT zu einer Quelle der Entspannung zu machen.

In unserem Wellnesshotel REPPERT legen wir höchsten Wert auf Ruhe und Erholung. Daher heißen wir Kinder nur auf Anfrage und ab einem Alter von 10 Jahren willkommen. Wenn Sie eine entspannte Auszeit mit Ihren jüngsten Familienmitgliedern genießen möchten, laden wir Sie herzlich ein, die luxuriösen Wohnungen unserer **WaldFunkeln LODGE** zu entdecken – für eine Familienzeit, die keine Wünsche offenlässt. Mehr Informationen finden Sie unter www.waldfunkeln.com.

Da uns das Wohl unserer allergiegeplagten Gäste am Herzen liegt, nehmen wir Hunde nur auf Anfrage und in wenigen ausgewählten Zimmern auf. Selbstverständlich sind alle Zimmer rauchfrei und bequem mit dem Lift erreichbar – für einen rundum erholsamen Aufenthalt in einem Allergiker freundlichen Ambiente.

Unsere Betriebsferien 2025 entnehmen Sie bitte unserer Webseite www.reppert.de.



Kleine Auszeit

MOMENTE ZUM DURCHATMEN

3 Übernachtungen

mit ¼ Verwöhn Pension und unseren Inklusivleistungen

Anwendungen an 1 Tag

- Ganzkörpermasse mit Aromaöl inkl. Gesichtsmassage | 80 Min.
- 1 Glas flüssiges Glück zur Wahl von unserer Digestifkarte
- 1 Öl-Bad in der Massagewanne im Bad Alcazar

Nächte

3 **ab 685 €**

z.B. in der Zimmerkategorie Superior, Doppelzimmer Zartenbach. Preis pro Person bei Belegung mit 2 Personen. In jeder Zimmerkategorie buchbar. Zeitraum: ganzjährig

Selbstliebe

SELBSTLIEBE IST DER BEGINN EINER LEBENSLANGEN ROMANZE (OSCAR WILDE)

3 Übernachtungen

mit ¼ Verwöhn Pension und unseren Inklusivleistungen
Gesamt | 140 Min. | 1 Tagesprogramm

Anwendungen an 1 Tag

- Körperbürstenmassage
- Ganzkörpermassage mit Aromaöl
- Individuelle Gesichtspflege mit Spezialampulle, verwöhnende Gesichtsmassage, Dekolleté- Hals- & Gesichtsmaske
- Handpackung

Nächte

3 **ab 770 €**

z.B. in der Zimmerkategorie Superior, Doppelzimmer Zartenbach. Preis pro Person bei Belegung mit 2 Personen. In jeder Zimmerkategorie buchbar. Zeitraum: März bis Mai | August | November bis Dezember

Achtsame Prosecco-Pause

TRÄUMEN UND TRATSCHEN BEIM WELLNESS

3 Übernachtungen

mit ¼ Verwöhn Pension und unseren Inklusivleistungen
Gesamt | 120 Min. | 1 Tages-Programm |
In der Partnerkabine

1 Tag gemeinsam im Pure Wellness

- Individuelle Gesichtspflege mit Peeling, tiefen-wirksamer Reinigung, Brauenkorrektur
- Spezialampulle, verwöhnende Gesichtsmassage, Dekolleté-, Hals- & Gesichtsmaske | 80 Min.
- Körperbürstenmassage mit pflegender Ölung

Nächte

3 **ab 741 €**

z.B. in der Zimmerkategorie Superior, Doppelzimmer Zartenbach. Preis pro Person bei Belegung mit 2 Personen. In jeder Zimmerkategorie buchbar. Zeitraum: ganzjährig

Golf Zeit

BRINGEN SIE SICH IN SCHWUNG

4-7 Übernachtungen

mit ¼ Verwöhn Pension und unseren Inklusivleistungen
Gesamt | 90 Min.

Golf Zeit auf dem Platz „Golfclub Hochschwarzwald“

- 1 x Green Fee
- 2 x 20% auf weitere Green Fees

Golf Pur bei Physikalische Therapie Rudigier

- 1 Schulter-Arm-Massage
- 1 Fuß-Bein-Massage
- 1 Aufwärmtraining

Nächte

4 **ab 868 €**

z.B. in der Zimmerkategorie Superior, Doppelzimmer Zartenbach, Preis pro Person bei Belegung mit 2 Personen. In jeder Zimmerkategorie buchbar. Zeitraum: Mai bis November

Babymoon

PURE ENTSPANNUNG VOR DEM NEUANFANG – IHR BABYMOON IN GELASSENHEIT

4-7 Übernachtungen

mit ¼ Verwöhn Pension und unseren Inklusivleistungen

Anwendungen an 3 Tagen

- Ganzkörperbürstenmassage mit Seidenpuder
- Fußmassage mit Packung
- Gesichtlymphdrainage

Nächte

4 **ab 799 €**

z.B. in der Zimmerkategorie Superior, Doppelzimmer Zartenbach, Preis pro Person bei Belegung mit 2 Personen. In jeder Zimmerkategorie buchbar. Zeitraum: ganzjährig

Winterzauber

ERLEBEN SIE DIE MAGIE DES WINTERS

4 Übernachtungen

mit ¼ Verwöhn Pension und unseren Inklusivleistungen

Anwendungen an 1 Tag

- Gesichtlymphdrainage für SIE oder Rückenmassage für IHN
- Handmassage und Handpackung

Nächte

4 **ab 801 €**

z.B. in der Zimmerkategorie Superior, Doppelzimmer Zartenbach, Preis pro Person bei Belegung mit 2 Personen. In jeder Zimmerkategorie buchbar. Zeitraum: 03.01.-29.2. und 1.11.-10.12.



Die Arrangements sind in jeder Zimmerkategorie buchbar. Verlängerungstage möglich. Änderungen vorbehalten. Unsere Inklusivleistungen finden Sie auf Seite 47. Unsere Preise rangieren in der angegeben Preisspanne, gemäß Aufenthaltsdauer und Saison. Preise für eine Mini-Auszeit von 1 bis 2 Nächten sind nur auf Anfrage verfügbar. Weitere saisonale Arrangements unter www.reppert.de. Änderungen der Angebote und Preise vorbehalten. Veränderungen im Leistungsumfang vorbehalten.

Adventsleuchten 7=6

VORWEIHNACHTSFREUDE SPÜREN

Zeitraum: 23.11-07.12

7 Übernachtungen

mit ¾ Verwöhhpension und unseren Inklusivleistungen

Genießen Sie die Adventszeit im REPERT und genießen Sie köstliche Abendmenüs in einer festlichen Atmosphäre.

Bringen Sie Entspannung und Glück in die Vorweihnachtszeit.

Unser vorweihnachtliches Geschenk an Sie:

7 Nächte träumen, nur 6 bezahlen

Nächte

7

ab 1068 €

z.B. in der Zimmerkategorie Superior, Doppelzimmer Zartenbach. Preis pro Person bei Belegung mit 2 Personen. In jeder Zimmerkategorie buchbar.

KennenlernAngebot

SLOW WELLNESS ERLEBEN UND DAS REPERT KENNENLERNEN

3 Übernachtungen

mit ¾ Verwöhhpension und unseren Inklusivleistungen

Anwendungen an 1 Tag

- 1 Ganzkörpermassage mit Aromaöl | 45 Min.
- 1x Hydromassagebett in unserer Wellnesswelt
- 1 Flasche Wein

Nächte

3

ab 660 €

z.B. in der Zimmerkategorie Superior, Doppelzimmer Zartenbach. Preis pro Person bei Belegung mit 2 Personen. In jeder Zimmerkategorie buchbar. Zeitraum: ganzjährig

Die Arrangements sind in jeder Zimmerkategorie buchbar. Verlängerungstage möglich. Änderungen vorbehalten. Unsere Inklusivleistungen finden Sie auf Seite 47. Unsere Preise rangieren in der angegebenen Preisspanne, gemäß Aufenthaltsdauer und Saison. Preise für eine Mini-Auszeit von 1 bis 2 Nächten sind nur auf Anfrage verfügbar. Weitere saisonale Arrangements unter www.repert.de.



Sommerliches Wellness Rendezvous 7=6

LEICHTIGKEIT SPÜREN. ENTDECKEN SIE DEN GENUSS DER ENTSCHEUNIGUNG

Zeitraum: 8.6.-22.6 und 6.7.-20.7.

7 Übernachtungen

mit ¾ Verwöhhpension und unseren Inklusivleistungen

Erleben Sie die Sommerfrische im REPERT. Es erwarten Sie kühle Brisen, Entschleunigung, herzlicher und professioneller Service, leidenschaftliche Gastgeber, Köstlichkeiten auf Ihren Tellern und unvergessliche Momente. Finden Sie Balance und entdecken Sie Slow Wellness à la REPERT.

Ihr Vorteil:

- 7 Nächte entschleunigen und nur 6 bezahlen

Nächte

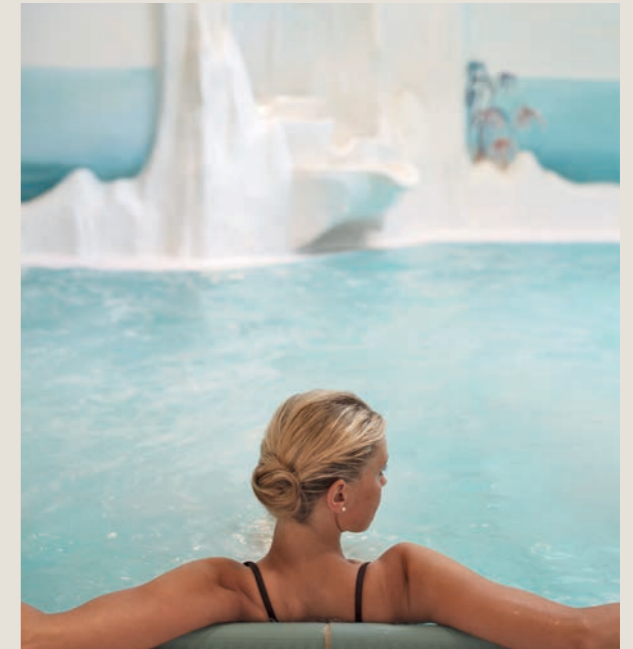
7

ab 1068 €

z.B. in der Zimmerkategorie Superior, Doppelzimmer Zartenbach. Preis pro Person bei Belegung mit 2 Personen. In jeder Zimmerkategorie buchbar.



© Adobe Stock



Meine Woche 7=6

WOHLFÜHLMOMENTE ERLEBEN UND GENUSS ENTDECKEN

Zeitraum: 02.03.-13.04.

7 Übernachtungen

mit ¾ Verwöhhpension und unseren Inklusivleistungen

Entschleunigung beginnt mit dem Entschluss zu genießen und sich treiben zu lassen. „Meine Woche im REPERT“ steht für die Freiheit zu neuer Balance zu finden. Liebevoll zubereitete Abendmenüs und ein großzügiger Wellnessbereich schaffen perfekte Wohlfühlmomente.

Ihr Vorteil:

- 7 Nächte träumen und nur 6 bezahlen
- 1 Öl-Bad in der Massagewanne im Bad Alcazar

Nächte

7

ab 1095 €

z.B. in der Zimmerkategorie Superior, Doppelzimmer Zartenbach. Preis pro Person bei Belegung mit 2 Personen. In jeder Zimmerkategorie buchbar.



Kandel



Windeckkopf



Posthalde

Doppelzimmer
Kandel
KATEGORIE BUDGET

Nordseite, ca. 22 m², mit Dusche und abgetrenntem WC, edlem Escheholzboden, Sitzgruppe, Bettengröße: zweimal 75 x 200 cm, keine Tiere

von 308 € bis 354 €

Preis/Zimmer inklusive
¼ Verwöhnspension


Doppelzimmer
Posthalde
KATEGORIE KOMFORT PLUS

Ostseite, Hochparterre ca. 36 m², mit Dusche und abgetrenntem WC, Doppelwaschbecken, edlem Kirschholzboden, Sitzgruppe, keine Tiere

von 328 € bis 372 €

Preis/Zimmer inklusive
¼ Verwöhnspension


Doppelzimmer
Windeckkopf
KATEGORIE KOMFORT PLUS

Südseite, teilweise mit Balkon, ca. 27 bis 30 m², mit Dusche und WC, teilweise mit Doppelwaschbecken, Holzboden, Sitzgruppe, keine Tiere

von 328 € bis 372 €

Preis/Zimmer inklusive
¼ Verwöhnspension



Alle Preisangaben verstehen sich pro Zimmer und Nacht bei Belegung im Doppelzimmer mit 2 Gästen. Abweichungen von Zimmergrundrissen und Ausstattung sind möglich. Unsere Preise rangieren in der angegebenen Preisspanne, gemäß Aufenthaltsdauer und Saison. Preise für eine Mini-Auszeit von 1 bis 2 Nächten sind nur auf Anfrage verfügbar. Unsere Inklusivleistungen finden Sie auf Seite 47.

Wir garantieren Ihnen, dass Sie bei einer Onlinebuchung auf unserer Homepage, telefonisch oder per E-mail **JEDERZEIT DEN BESTEN VERFÜGBAREN PREIS** erhalten. Früh buchen lohnt sich, sichern Sie sich den günstigsten Preis und genießen Sie beste Stornierungsbedingungen.

Änderungen der Angebote und Preise vorbehalten. Veränderungen im Leistungsumfang vorbehalten.



Zartenbach I

Doppelzimmer

Zartenbach I

KATEGORIE SUPERIOR

abgeschl. Westbalkon zur Kirchwiese, ca. 35 bis 38 m², mit Dusche und WC, Doppelwaschbecken, Sitzgruppe, keine Tiere

von 342 € bis 389 €

Preis/Zimmer inklusive
¼ Verwöhn Pension



Erlenbruck II

Alle Preisangaben verstehen sich pro Zimmer und Nacht bei Belegung im Doppelzimmer mit 2 Gästen.

Weitere Infos dazu finden Sie auf Seite 11.

Doppelzimmer

Erlenbruck I

KATEGORIE SUPERIOR

Ost/Südseite, ca. 35 m², mit Dusche und WC, Holzboden, Dachschräge, Sitzgruppe, keine Tiere

von 342 € bis 389 €

Preis/Zimmer inklusive
¼ Verwöhn Pension

Doppelzimmer

Erlenbruck II

KATEGORIE SUPERIOR

Ost/Südseite, ca. 40 m², Dachschräge, mit Dusche, Doppelwaschbecken, WC separat, Fenster im WC und Badezimmer, Sitzgruppe, keine Tiere

von 342 € bis 389 €

Preis/Zimmer inklusive
¼ Verwöhn Pension



Erlenbruck I

Alle Preisangaben verstehen sich pro Zimmer und Nacht bei Belegung im Doppelzimmer mit 2 Gästen.
Weitere Infos dazu finden Sie auf Seite 11.



Alpersbach III



Hochfirst

Doppelzimmer

Alpersbach III

KATEGORIE DE LUXE

Westbalkon zur Kirchwiese, ca. 48 m², mit Bad, Dusche und WC, teilweise mit Treppe zum Bad, Doppelwaschbecken, Sitzgruppe, keine Tiere

von 349 € bis 393 €

Preis/Zimmer inklusive
 ¼ Verwöhpension



Doppelzimmer

Hochfirst

KATEGORIE DE LUXE

abgeschlossener Ostbalkon zum Adlerweiher, ca. 39 m², mit Dusche und abgetrenntem WC, Eichenholzboden, Sitzgruppe

von 349 € bis 393 €

Preis/Zimmer inklusive
 ¼ Verwöhpension





Weisstannenhöhe



Adlerweiher I Classic



Kaiserwacht

Doppelzimmer

Kaiserwacht

KATEGORIE DE LUXE PLUS
 Abgeschlossener Südbalkon,
 35 m², mit Dusche und WC,
 Fenster im Badezimmer,
 Teppichboden (antiallergisch),
 Sitzgruppe, Schreibtisch,
 begehbarem Kleiderschrank,
 keine Tiere

von 359 € bis 403 €

Preis/Zimmer inklusive
 ¼ Verwöhn Pension

Doppelzimmer

**Adlerweiher I
 Classic**

KATEGORIE DE LUXE PLUS
 große Ostterrasse zum Weiher,
 ca. 43 m², mit Dusche und WC,
 Bidet, Doppelwaschbecken,
 Eichenholzboden, Sitzgruppe

von 359 € bis 403 €

Preis/Zimmer inklusive
 ¼ Verwöhn Pension

Doppelzimmer

Weisstannenhöhe

KATEGORIE DE LUXE PLUS
 Westbalkon, ca. 35 m² mit
 Dusche, Doppelwaschbecken
 und separatem WC,
 bernsteinfarbenem Holzboden,
 Sitzgruppe, keine Tiere

von 359 € bis 403 €

Preis/Zimmer inklusive
 ¼ Verwöhn Pension



Alle Preisangaben verstehen sich pro Zimmer und Nacht bei
 Belegung im Doppelzimmer mit 2 Gästen.
Weitere Infos dazu finden Sie auf Seite 11.

Alle Preisangaben verstehen sich pro Zimmer und Nacht bei Belegung im Doppelzimmer mit 2 Gästen.
Weitere Infos dazu finden Sie auf Seite 11.



Zartenbach II

Doppelzimmer

Zartenbach II

KATEGORIE DE LUXE PLUS

abgeschl. Westbalkon zur Kirchwiese, ca. 45 m², Tageslichtbad mit Dusche und WC, Bidet, Doppelwaschbecken, Fenster im Badezimmer, Sitzgruppe, leichte Dachschräge, keine Tiere

von 359 € bis 403 €

Preis/Zimmer inklusive ¼ Verwöhnspension



Doppelzimmer

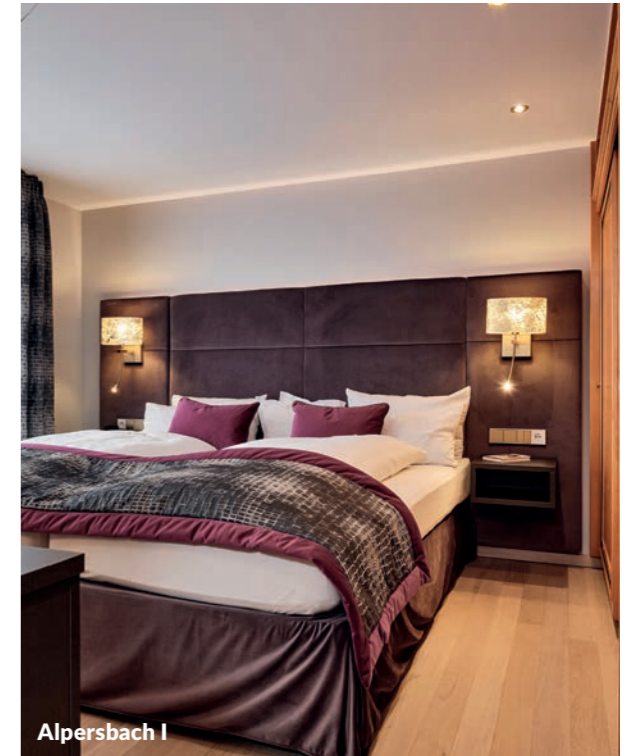
Alpersbach I

KATEGORIE DE LUXE PLUS

Westbalkon zur Kirchwiese, ca. 48 m², mit Bad, Dusche und WC, teilweise mit Treppe zum Bad, Doppelwaschbecken, Sitzgruppe, keine Tiere

von 359 € bis 403 €

Preis/Zimmer inklusive ¼ Verwöhnspension



Alpersbach I

Doppelzimmer

Hummelberg

KATEGORIE DE LUXE PLUS

Südbalkon, ca. 43 m², mit Dusche/WC, edlem Kirschholzboden, Sitzgruppe, keine Tiere

von 359 € bis 403 €

Preis/Zimmer inklusive ¼ Verwöhnspension



Hummelberg

Doppelzimmer

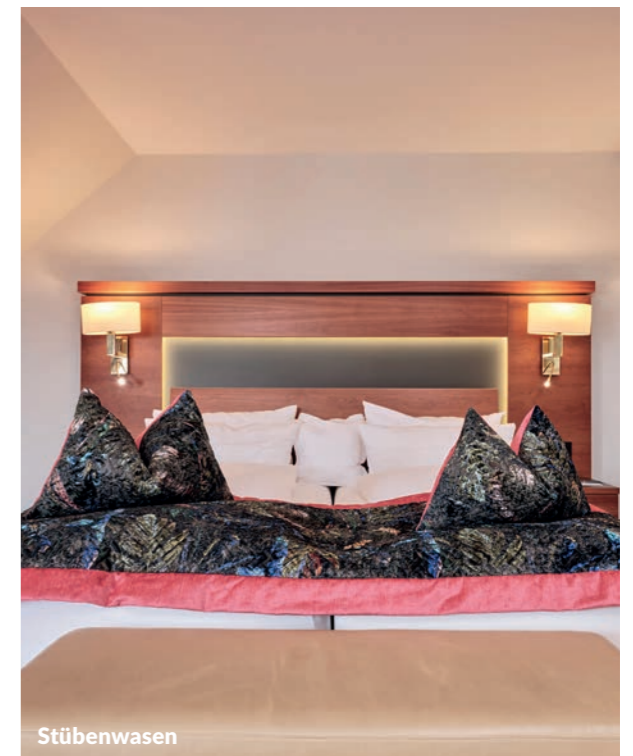
Stübenwasen

KATEGORIE DE LUXE PLUS

Ostseite, ca. 48 m², mit Panoramabad, Dusche und abgetrenntem WC, Doppelwaschbecken, edlem Kirschholzboden, begehbarem Kleiderschrank, Sitzgruppe, keine Tiere

von 359 € bis 403 €

Preis/Zimmer inklusive ¼ Verwöhnspension



Stübenwasen

Doppelzimmer

**Adlerweiher III
First**

KATEGORIE EXECUTIVE
Ostbalkon zum Weiher, ca. 46 m², Bad mit Dusche und WC, teilweise mit Bidet, Doppelwaschbecken, teilweise Dachschräge, Sitzgruppe, keine Tiere

von 376 € bis 420 €

Preis/Zimmer inklusive
¼ Verwöhnspension



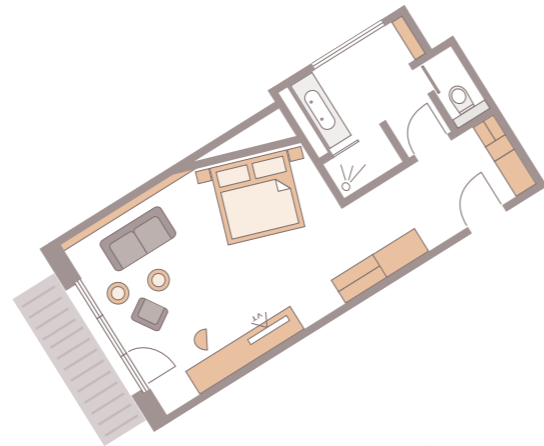
Doppelzimmer

Belchen

KATEGORIE EXECUTIVE
abgeschlossener Westbalkon zur Kirchwiese, ca. 45 m², Tageslichtbad mit Dusche, Doppelwaschbecken, separatem WC, bernsteinfarbener Holzboden, Sitzgruppe, keine Tiere

von 376 € bis 420 €

Preis/Zimmer inklusive
¼ Verwöhnspension



Doppelzimmer

Wunderleemos

KATEGORIE EXECUTIVE
Westseite, 45 m², mit privater Sauna, Dusche und abgetrenntem WC, Teppichboden (antiallergisch), Sitzgruppe, Schaukelstuhl, Schreibtisch, begehbarem Kleiderschrank, keine Tiere

von 376 € bis 420 €

Preis/Zimmer inklusive
¼ Verwöhnspension



Alle Preisangaben verstehen sich pro Zimmer und Nacht bei Belegung im Doppelzimmer mit 2 Gästen.

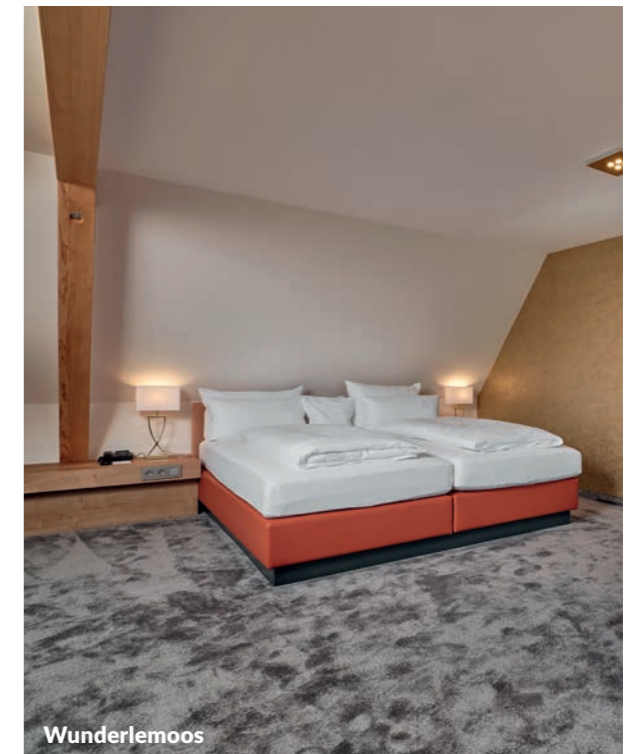
Weitere Infos dazu finden Sie auf Seite 11.



Adlerweiher III First



Belchen



Wunderleemos



Alpersbach II



Adlerweiher II Residenz



Herzogenhorn

Doppelzimmer
Herzogenhorn
KATEGORIE EXECUTIVE PLUS

Ost- und Südbalkon, ca. 55 m², mit Dusche, abgetrenntem WC, Doppelwaschbecken, edlem Nussbaumboden, Sitzgruppe, Wohn- und Schlaftteil getrennt, keine Tiere

von 401 € bis 445 €

 Preis/Zimmer inklusive
 ¼ Verwöhn Pension

Doppelzimmer
Adlerweiher II Residenz
KATEGORIE EXECUTIVE PLUS

große Ostterrasse zum Weiher, ca. 60 m², Bad mit Dusche und WC, teilweise mit Bidet, Doppelwaschbecken, Sitzgruppe, keine Tiere

von 401 € bis 445 €

 Preis/Zimmer inklusive
 ¼ Verwöhn Pension

Doppelzimmer
Alpersbach II
KATEGORIE EXECUTIVE PLUS

Westbalkon zur Kirchwiese, ca. 56 m², Bad mit Dusche und WC, 3 Stufen zum Badezimmer, Vorraum, begehbarem Kleiderschrank, Sitzgruppe, keine Tiere

von 401 € bis 445 €

 Preis/Zimmer inklusive
 ¼ Verwöhn Pension


Alle Preisangaben verstehen sich pro Zimmer und Nacht bei Belegung im Doppelzimmer mit 2 Gästen.

Weitere Infos dazu finden Sie auf Seite 11.







Juniorsuite Himmelreich

Suite

**Juniorsuite
Himmelreich**

KATEGORIE JUNIOR-SUITE
 abgeschl. Süd- und Westbalkon,
 ca. 60 m², mit Dusche und WC,
 Doppelwaschbecken,
 Eichenholzboden, Sitzgruppe,
 getrenntes Schlafen möglich

von 403 € bis 448 €

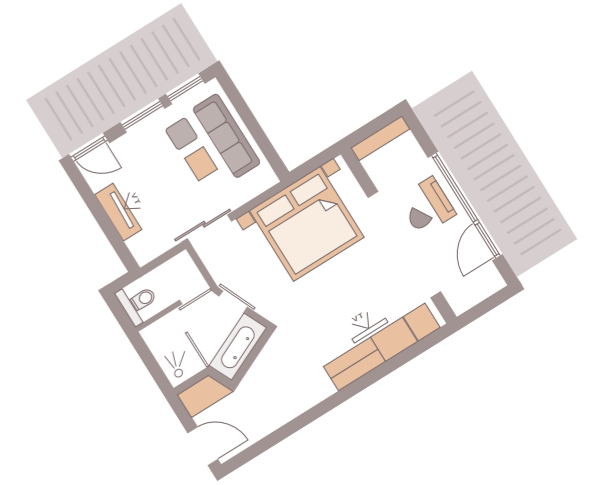
Preis/Zimmer inklusive
 ¼ Verwöhn Pension



Juniorsuite Himmelreich



Silberberg



Suite

Silberberg

KATEGORIE JUNIOR-SUITE
 abgeschl. Süd- und Ostbalkon,
 ca. 55 m², mit Dusche,
 abgetrenntem WC,
 Doppelwaschbecken,
 Eichenholzboden, Sitzgruppe,
 Wohn- und Schlafteil getrennt

von 403 € bis 448 €

Preis/Zimmer inklusive
 ¼ Verwöhn Pension



Silberberg

Suite

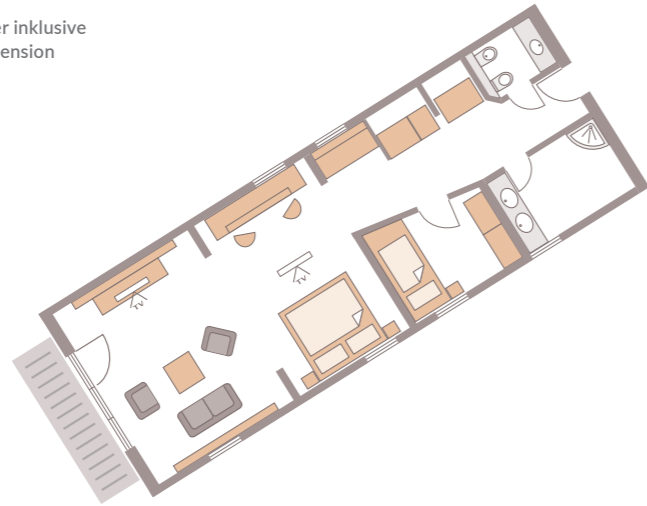
Hintergarten

KATEGORIE JUNIOR-SUITE

Westbalkon, ca. 70 m²,
Dachschräge, Tageslichtbad mit
Dusche, Doppelwaschbecken,
WC/Bidet separat, getrennte
Schlafmöglichkeit,
bernsteinfarbener Holzboden,
Sitzgruppe, keine Tiere

von 403 € bis 448 €

Preis/Zimmer inklusive
¼ Verwöhn Pension



Hintergarten



Juniorsuite Adlerweiher IV

Suite

Adlerweiher IV

**KATEGORIE JUNIOR-SUITE
ADLERWEIHER**

Ostbalkon, ca. 78 m², mit
Badewanne, Dusche, separatem
WC, Doppelwaschbecken,
abgetrenntem Balkon zum
Adlerweiher, Sitzgruppe,
bernsteinfarbenem Holzboden,
getrenntes Schlafen möglich,
keine Tiere

von 418 € bis 464 €

Preis/Zimmer inklusive
¼ Verwöhn Pension



Alle Preisangaben verstehen sich pro Zimmer und Nacht bei
Belegung im Doppelzimmer mit 2 Gästen.

Weitere Infos dazu finden Sie auf Seite 11.

Einzelzimmer

Schauinsland

KATEGORIE BUDGET

12 m² mit Dusche/WC, klein und fein mit Kirschholzmöbeln ausgestattet

von 149 € bis 171 €

Preis/Zimmer inklusive
¼ Verwöhpension



Schauinsland



Feldberg



Schauinsland

Einzelzimmer

Feldberg

KATEGORIE BUDGET

15 m² Nordseite mit Sitzbadwanne, Dusche/WC, gemütlicher Sitzmöglichkeit, hellen Strichlack

von 149 € bis 171 €

Preis/Zimmer inklusive
¼ Verwöhpension



Feldberg

Alle Preisangaben verstehen sich pro Zimmer und Nacht bei Belegung im Doppelzimmer mit 2 Gästen.
Weitere Infos dazu finden Sie auf Seite 11.

Alle Preisangaben verstehen sich pro Zimmer und Nacht bei Belegung im Doppelzimmer mit 2 Gästen.
Weitere Infos dazu finden Sie auf Seite 11.

Einzelzimmer

Mathisleweiher A

KATEGORIE KOMFORT

Südseite, ca. 22 m² großes Einzelzimmer mit Dusche/WC, Balkon, Schreibtisch, Sitzgelegenheit

von 175 € bis 198 €

Preis/Zimmer inklusive
 ¼ Verwöhnspension



Mathisleweiher A



Mathisleweiher B



Mathisleweiher A

Einzelzimmer

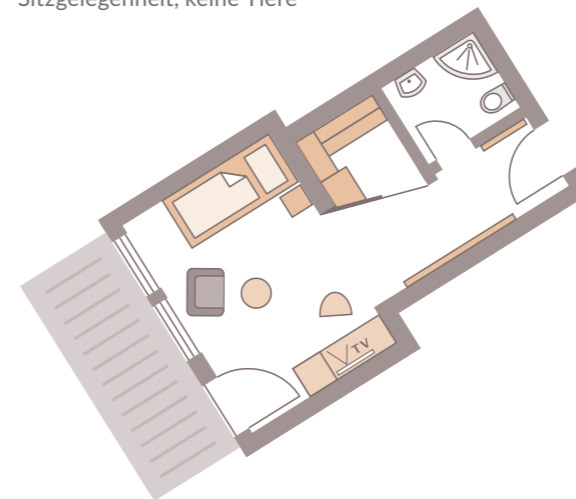
Mathisleweiher B

KATEGORIE SUPERIOR

Südseite, ca. 28 m² großes Einzelzimmer mit Balkon, mit Dusche/WC, Schreibtisch, Sitzgelegenheit, keine Tiere

von 187 € bis 209 €

Preis/Zimmer inklusive
 ¼ Verwöhnspension



Mathisleweiher B

Alle Preisangaben verstehen sich pro Zimmer und Nacht bei Belegung im Doppelzimmer mit 2 Gästen.
Weitere Infos dazu finden Sie auf Seite 11.



Scheibenfelsen

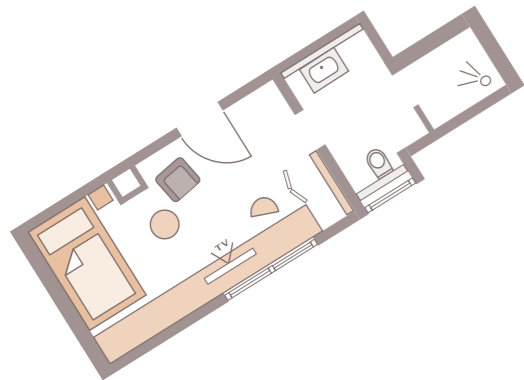
Einzelzimmer

Scheibenfelsen

KATEGORIE SUPERIOR
 Südseite, ca. 24 m², mit großer Dusche/WC, Teppichboden (antiallergisch), Sitzgruppe, Schreibtisch, keine Tiere

von 187 € bis 209 €

Preis/Zimmer inklusive
 ¼ Verwöhhnpension



Scheibenfelsen

Einzelzimmer

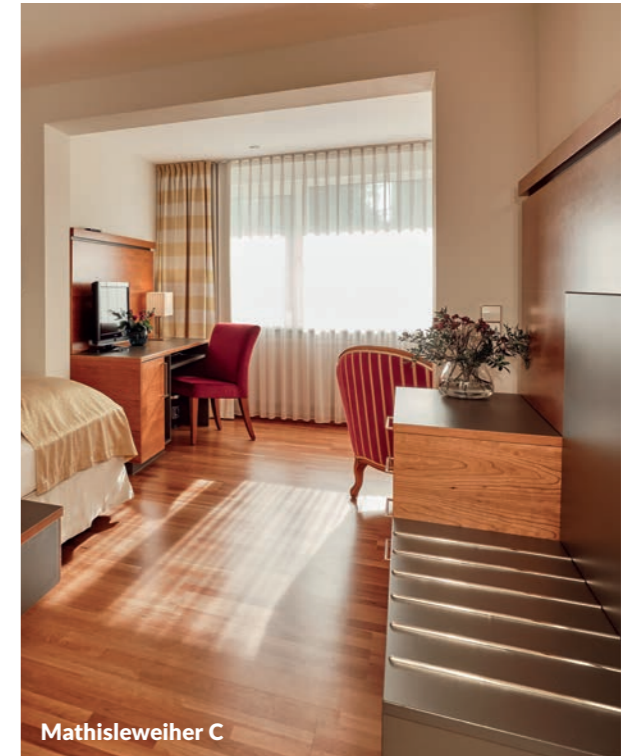
Mathisleweiher C

KATEGORIE DE LUXE
EINZELZIMMER

von 200 € bis 223 €

Südseite, ca. 36 m² großes Einzelzimmer mit Balkon, mit Dusche/WC, Schreibtisch, Sitzgelegenheit, keine Tiere

Preis/Zimmer inklusive
 ¼ Verwöhhnpension



Mathisleweiher C



Mathisleweiher C



Altholzsauna



Bad Oriental



Salzarium (Nachtzyklus)

Den ausführlichen Prospekt mit dem Angebot von PureWellness Christine Homburger und Physikalische Therapie Rudigier erhalten Sie an der Rezeption oder direkt in den Abteilungen.



Obere Etage

- 10 | Bad Oriental mit Süßwasser, 30 °C (8 x 5 m)
- 11 | Whirlpool, 34 °C
- 12 | Bad Alkazar mit Erlebnisdampfbad
- 13 | Massagewanne Hydroxeur mit 230 Düsen und duftendem Badezusatz, 35 °C
- 14 | Salzarium, 25 °C
- 15 | Birkenholz Sauna, 85 °C
- 16 | Innenhof
- 17 | Altholzsauna, 85 °C
- 18 | Eisbrunnen mit Wärmebänken und Fußbad
- 19 | Infrarotkabine aus Schwarzwälder Weißtannenh Holz mit verschiedenen Programmen
- 20 | Softsauna mit Zedernholz, 60 °C
- 21 | Raum der Stille
- 22 | Liegebereich mit Galerie



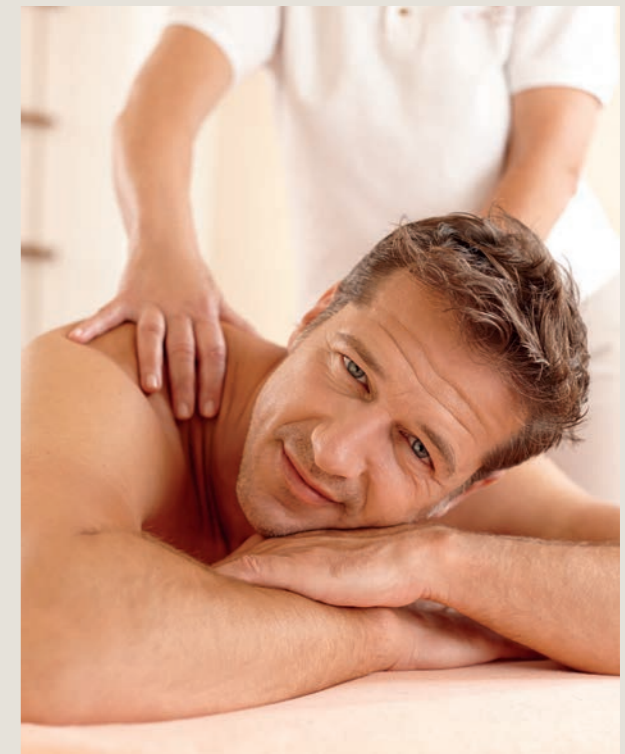
Jungbrunnen für Leib und Seele, Solebad



Untere Etage

- 1 | Ganzjährig beheiztes Gartenbad, 30 °C mit Einschwimmkanal vom Haus aus, Massagedüsen, Whirlbank und Sauerstoffperlbad (6 x 12 m)
- 2 | Liegewiese und Liegeterrasse
- 3 | Jungbrunnen für Leib und Seele mit Solebad u. Massagestationen, 30 °C (6 x 12 m)
- 4 | Tecaldarium: Tepidarium, 35 °C , Caldarium, 60 °C
- 5 | Odorium, 37 °C - 40 °C
- 6 | Lounge
- 7 | Physikalische Therapie Veronika Rudigier
- 8 | PureWellness Christine Homburger
4 Behandlungsräume, Softpackliege
- 9 | Partner-Badewanne „Yin & Yang“

Unter den Räumen von PureWellness Christine Homburger befindet sich der Gymnastikraum, Fitnessraum und die Hydromassageliege.





Birkensauna



Softsauna mit Zedernholz



Yogaraum



Gartenbad



Liegebereich





Die REPERT Gutscheine – für einen Ort an dem Glück und Erholung zu Hause sind.

Glückliche Momente verschenken.

Die Freude, einem besonderen Menschen eine Auszeit zu schenken, ist oft das schönste Geschenk. Ob ein Gutschein für Erholung oder einzigartige Momente im REPERT – bei uns steckt großes Glück im kleinen Umschlag.

Gerne beraten wir Sie persönlich am Telefon unter **+49 (0) 7652 12080**, um den perfekten Gutschein für Ihre Liebsten zu finden. Alternativ bestellen Sie Ihren Wunschgutschein per E-Mail an hotel@reppert.de oder wählen Sie online Ihr Wunschmotiv aus und drucken Sie den Gutschein sofort aus – für alle, die es eilig haben. www.reppert.de



Inklusivleistungen

Schön & Sinnvoll

- Herzliches Willkommen mit einem Begrüßungsgetränk
- Schwarzwälder Wasser auf dem Zimmer bei Anreise
- Apfelkorb in der Hotelhalle
- Wöchentliche Hauszeitung mit Aktiv- und Rahmenprogramm
- Kostenfreies WLAN
- Tageszeitungen
- „Wellness & Spa Guide“
- Kissenmenü mit großer Auswahl
- Große Bettdecken | 220 cm x 155 cm

Wasserwelt & Saunen

auf 1000 m² über 2 Etagen

- Ganzjährig beheiztes Gartenbad, 30° C mit Einschwimmkanal vom Haus aus, Massagedüsen, Whirlbank und Sauerstoffperlbad (6 x 11 m)
- Bad Oriental mit Süßwasser, 30 °C (8 x 5 m)
- Jungbrunnen für Leib und Seele mit Solebad & Massagestation, 30 °C (6 x 12 m)
- Tepidarium, 35 °C
- Odorium, 37 °C - 40 °C
- Tecaldarium, 37 °C - 60 °C
- Caldarium, 60 °C
- Salzarium, 25 °C
- Birkensauna 85 °C
- Softsauna mit Zedernholz, 60 °C
- Altholzsauna, 85 °C
- Finnische Sauna, 85 °C
- Infrarotkabine aus Schwarzwälder Weißtannenholz mit verschiedenen Programmen
- Eisbrunnen im Saunabereich mit Wärmebänken und Fußbad
- Whirlpool, 34 °C
- Massagewanne Hydroxeur mit 230 Düsen, duftendem Badezusatz, 35 °C
- Bad Alkazar mit Erlebnisdampfbad
- Raum der Stille | Saunaruheraum
- Liegewiese und Liegeterrasse
- Liegebereich

3/4 Verwöhnpension

- REPERTs vitale Snack Bar ab 7.30 Uhr
- ganztägiges Getränkeangebot in der Wellness Lounge
- 8.00 - 11.30 Uhr | täglich reichhaltiges Frühstücksbüfett mit Sekt | Kaffeespezialitäten und Teebüfett, auch für Langschläfer
- 13.30 - 16.00 Uhr REPERTs Light Lunch
- Wählen Sie zwischen vier Abend-Menüs (5-Gänge), darunter ein Fischmenü sowie ein vegetarisches Menü | Salatbüfett und Käseauswahl

Individueller Service

- Bei Voranmeldung kochen wir gerne laktose- und glutenfrei und bieten Diabetiker- sowie Schonkost an.
- Bei Voranmeldung (mindestens 1 Woche vor Anreise) bieten wir Ihnen nach Möglichkeit auch eine vegane Alternative
- Eine Ernährung bei Zöliakie können wir nicht anbieten.



Besondere Erlebnisse im REPERT Wellnesshotel

Genießen Sie bei uns die Köstlichkeiten regionaler und saisonaler Menüs, die durch ein exquisites Feinschmeckermenü, ein reichhaltiges Vorspeisen- und Dessertbüfett ergänzt werden. Lassen Sie sich von geführten Wanderungen mit Familie REPERT inspirieren oder aktivieren Sie Ihre Sinne in unserem modernen Fitnessraum mit FREI-Profigeräten. Für Ihre Aktivitäten stehen Ihnen kostenlos Schneeschuhe, Nordic Walking-Stöcke und vieles mehr zur Verfügung.

Praktisch & Komfortabel

Mit unseren Liften, einem Fahrrad- und Skikeller (in der WaldFunkeln LODGE) sowie hoteleigenen Parkplätzen am Hotel oder in unmittelbarer Nähe sorgen wir für Ihren Komfort. Garagenplätze sind ebenfalls vorhanden. Nutzen Sie zudem die KONUS-Gästekarte, die Ihnen kostenfreien Zugang zu Bus und Bahn im wunderschönen Südschwarzwald während Ihres Aufenthalts bietet.

Wissenswertes

Ihr Verwöhntag beginnt am Anreisetag um 15:00 Uhr und endet am Abreisetag um 11:30 Uhr mit dem Langschläferfrühstück. Zimmerfreigabe und Rechnungsbegleichung erfolgt bis 11.00 Uhr. Am Anreisetag laden wir Sie bereits ab 13.30 Uhr zu REPERTs Light Lunch ein. Sollten Sie früher anreisen oder den Wellness- und Spa-Bereich genießen wollen, freuen wir uns auf Ihre Anfrage!

Hunde

Ihr wohlherzogenes Haustier ist bei uns herzlich willkommen! Wir bieten Hundebettchen und Näpfe, damit sich Ihr Hund während des Aufenthalts wohlfühlt. Die Mitnahme Ihres Hundes ist nur auf Anfrage möglich. Gerne erstellen wir Ihnen ein entsprechendes Angebot. Einschränkungen: Zutritt zum Frühstücksraum und Restaurant sowie Wellnessbereich sind nicht gestattet. Preise: € 22,00 / ohne Futter | € 60,00 Endreinigung bei Bedarf. Empfehlung: bringen Sie ein Handtuch zum Abtrocknen mit. Abschluss einer Haftpflichtversicherung. Anmerkung: etwaige Schäden werden in Rechnung gestellt.



Ladestationen

Für E-Autos stehen vier Ladestationen zur Verfügung – einfach und bequem mit Ihrer Ladekarte oder Kreditkarte.

Familienfreundlich

Wir freuen uns besonders über junge Familien und Großeltern mit Enkeln, die in unseren luxuriösen Wohnungen der WaldFunkeln LODGE wohnen. Gerne stellen wir Ihnen auch spezielle Angebote für Verwöhntage im REPERT zusammen.

KLEINE Etikette

Um die entspannte Atmosphäre zu bewahren, bitten wir Sie, in angemessener Kleidung zu den Mahlzeiten zu erscheinen. Die Einnahme der Mahlzeiten im Bademantel ist nicht möglich. Kurze Hosen und T-Shirts zum Abendessen sind nicht erwünscht. Im Wellness- und Spa-Bereich bitten wir um Rücksichtnahme und eine respektvolle Nutzung des Raums. Schalten Sie Ihr Mobiltelefon auf lautlos oder lassen Sie es auf dem Zimmer für mehr Entschleunigung. Jugendliche unter 15 Jahren ist der Zugang zum Wellnessbereich nur in Begleitung eines Erwachsenen gestattet.

Mindestaufenthalt

Für Weihnachten und Silvester gilt ein Mindestaufenthalt von 5-7 Nächten. An anderen Feiertagen sind es 4-5 Nächte, und allgemein 3-4 Nächte. Unsere Mini-Auszeiten (1-2 Nächte) sind nicht kostenfrei stornierbar.

Nichtraucher – Raucher

Das REPERT ist ein Nichtraucherhotel. Auf dem Balkon oder der Terrasse dürfen Sie jedoch bei geschlossenen Türen und Fenstern rauchen. Preise: Alle Preise verstehen sich pro Zimmer und Nacht, inklusive unserer ¼ Verwöhnpension, Service und MwSt. Nehmen Sie die ¼ Verwöhnpension nicht in Anspruch, schreiben wir Ihnen € 12,00 für Erwachsene und € 6,00 für Kinder gut.

Stornierung

Die aktuellen Stornierungsbedingungen finden Sie auf www.reppert.de oder erfahren Sie telefonisch mehr darüber. Eine schriftliche Stornierung ist notwendig. Bei vorzeitiger Abreise oder verspäteter Anreise vergüten wir Ihnen Frühstück und Abendessen anteilig. Eine Reiserücktrittsversicherung wird empfohlen.

Wellnessanwendungen

Genießen Sie eine Auswahl an Anwendungen bei PureWellness und der Physikalischen Therapie Veronika Rudigier. Bezahlen Sie entweder in den Fachabteilungen oder lassen Sie die Behandlungen auf Ihre Zimmerrechnung buchen.

Bezahlung

- In Bar, mit EC-Maestro Karte, Visa oder Mastercard
- Leistungen bei PureWellness und Physikalische Therapie Veronika Rudigier müssen vor Ort beglichen werden.
- Kontoverbindung

Sparkasse Hochschwarzwald

BIC: SOLADES 1HSW

IBAN: DE 17 6805 1004 0004 083036

USt-IdNr: DE 303331062

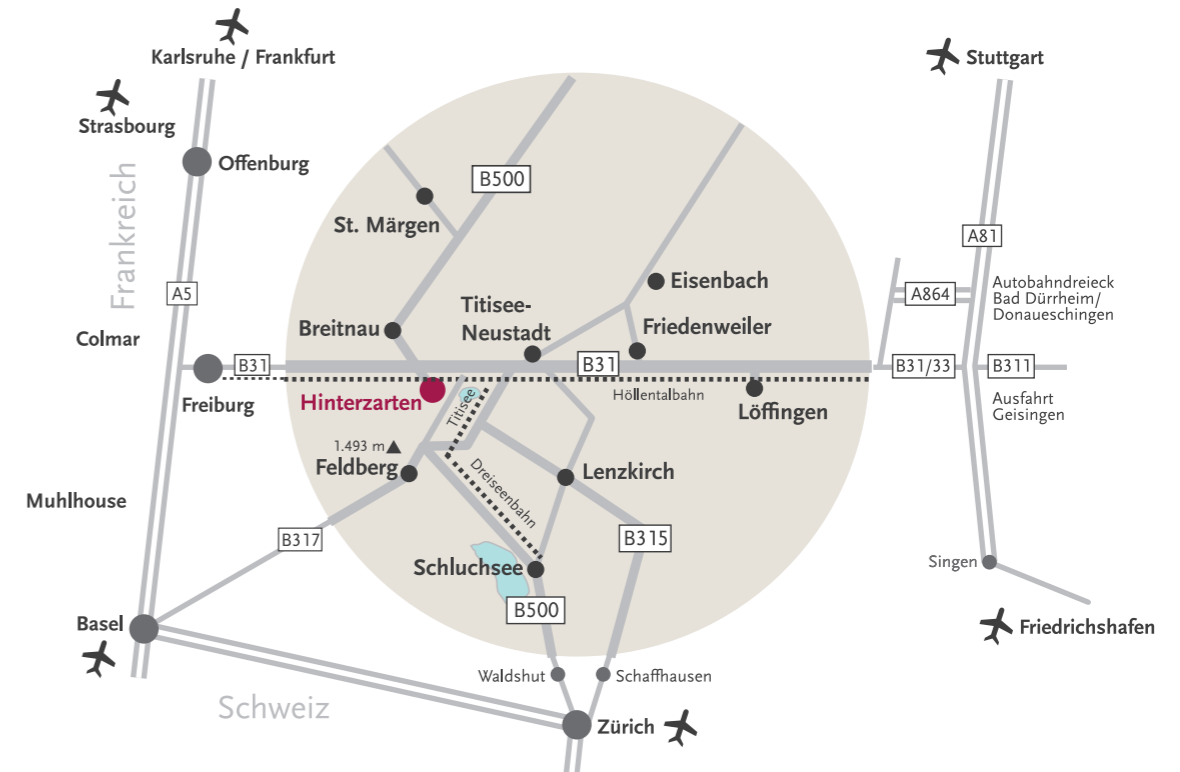
Wir freuen uns darauf, Sie im REPERT Wellnesshotel willkommen zu heißen und Ihre Auszeit zu einem unvergesslichen Erlebnis zu machen!

Stand: Dezember 2024 | Mit Erscheinen dieser Preisliste verlieren alle vorhergehenden ihre Gültigkeit. Die angegebenen Preise beinhalten die gesetzliche Mehrwertsteuer und Service.

Sollte eine Mehrwertsteueränderung beschlossen werden, werden die angebotenen Preise entsprechend erhöht. Preisänderungen, Druckfehler sowie Angebotsänderungen vorbehalten.

Konzeption & Umsetzung: Hotel Reppert in Zusammenarbeit mit Lokbox, Kooperation freier Grafiker, Freiburg | Fotografie: Andreas Gerhardt, Christoph Düpper, Michael Gerlach, Thomas Reppert, Karl-Heinz Boro, Axel Klein, stock.adobe.com (New Africa)

Hotel Reppert | Thomas und Volker Reppert OHG | Geschäftsführer: Thomas Reppert | Registergericht Freiburg HRA 320178



Anreise

Mit dem Auto

Von der Autobahn A 5 Ausfahrt Freiburg Mitte, geradeaus über die Stadtautobahn Freiburg auf der B 31 durch das romantische Höllental nach Hinterzarten.

Von der Autobahn A 81 Ausfahrt B 27 Autobahnkreuz Bad Dürkheim A 81 / A 864 Donaueschingen B 31 Richtung Freiburg – in der Ortsmitte beim Kurhaus zuerst links und dann sofort wieder rechts. Hier sind Sie auf dem Adlerweg.

Von Zürich via Surbtal – Koblenz – Waldshut – B 500. Richtung Freiburg bis Hinterzarten.

Mit dem Flugzeug

Unsere Flughäfen sind Frankfurt, Stuttgart, Basel, Zürich. Abholung auf Vorbestellung.

Mit der Bahn

Bahnstation: Hinterzarten. Mit dem IC und ICE nach Freiburg. Dort haben Sie mit der Regionalbahn alle 30 Minuten Anschluss nach Hinterzarten. Am Bahnhof stehen Taxen bereit. Zu Fuß erreichen Sie uns in wenigen Minuten.

Hotel Reppert, Adlerweg 21-23, 79856 Hinterzarten
GPS 52.516181,13.376935



★★★★ SUPERIOR
REPPERT

GASTGEBER SEIT 1935

Hotel Reppert
Thomas & Volker Reppert OHG
Adlerweg 21-23
D 79856 Hinterzarten
Tel. +49(0)7652 1208-0 · Fax -11
hotel@reppert.de
www.reppert.de